

EN 54-16 certificiran alarm sistem

## ITEC\*NET Sistemkomponenta: SPIDER 44 Kombiniran Break-IN / Break-OUT modul



- Večkanalni avdio sistem, ki temelji na bazi Etherneta za ELA, opozarjanje/alarmiranje, evakuacije, glasbo, Broadcasting aplikacije. ...
- Istočasni prenos do 64 digitalnih audio kanalov v študio kakovosti. (48 kHz/24 Bit), in 1,33ms konstantnim latenčnim časom.
- Decentralni Audiosistem, brez "single point of failure".
- Konfiguracije v realnem času: Poseben "poudarek" je izjemna funkcionalnost konfiguracije z programsko opremo **NET-DESIGN** v realnem času: To pomeni, da lahko tehnik upravlja vse nastavitve sistemov **ITEC\*NET** v realnem času, ne da bi moral ponovno zagnati sistem, (re-boot)!!!
- **REAL TIME Audio prenos** - konstantna latenca 4,6 ms analog-in/analog-out
- Do 4000 naprav je lahko hkrati povezanih v omrežju ter medseboj komunicirajo in sodelujejo..
- Do 16.000 nastavljenih izhodnih območja-cone v enem audio omrežju
- Vgrajena 2GB Micro SD Flash Card namenjena za alarmna sporočila, glasbo itd. 256 Files do cca. 3 ur.
- Integriran Real Time snemalnik za objave s časovnim zamikom.
- Spremljanje in nadzor Impedance zvočnikov in linije tudi v program modosu.
- AVC: Avtomatski regulator glasnosti.
- **ITEC\*NET** Application Interface (TCP/IP) za povezave s sistemi upravljanja varnosti.
- Vzdrževanje na daljavo, daljinski upravljalnik, razni vmesniki za Protipožarno varovanje.
- Napajanje z 24VDC oskrbo za standardno opremo napajanja skladno in certificirano po EN 54-4.
- Ustreza standardom splošnega koncepta z preklonitvijo na redundantne ojačevalnike.
- **NET DESIGN** programska oprema
- Sistem certificiran po EN 54-16: EC-Certifikat štev.: 1293-CDP-0246.

V prihodnje bodo varnostni zvočni sistemi nadomestili klasične alarmne sirene. Razlog je preprost. Le malo ljudjem je znano zaporedje tonov sirene, zato razlika med alarmom in evakuacijo ni jasna. Ponavadi si je ni mogoče razlagati.

**V nasprotju je mogoče z golim besedilom v primeru požara alarmirati zelo natančno, in evakuirati stavbo.**

Večja je stavba, več ljudi prebiva v njej, bolj pomembno je, da namestite sodoben zvočni varnostni sistem. Samo z jasnimi navodili stavbe ob požaru ali nesreči lahko ciljno in nadzorovano evakuirate. Pri razvoju **ITEC \*NET** sistema smo od začetka upoštevali vse te zahteve. Celotno spremljanje in nadzor sistema, stalno spremljanje in nadzor vseh nujnih mikrofonov, ojačevalnikov, alarmna tekst sporočila, vseh zvočnikov in oskrba z energijo so del koncepta. Zaradi decentralizirane strukture je gradnja popolnoma redundantnega sistema z najvišjo stopnjo varnosti možna.

"**ITEC\*NET**" je po večletnih izkušnjah v manjših, srednjih ter v trenutno svetovno največji aplikaciji ozvočenja ( Projekt Abu Dhabi ) dokazal svoje sposobnosti in zanesljivosti.

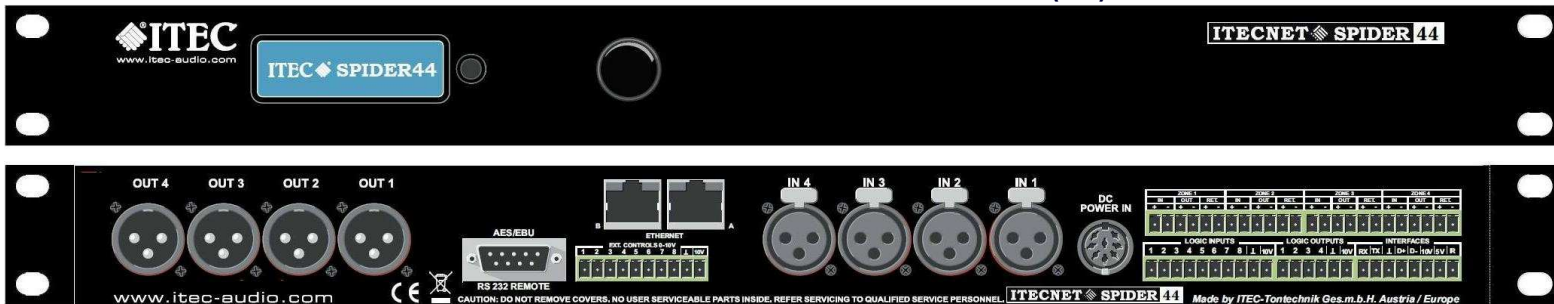
"**ITEC\*NET certified**" sistem ponuja našim strankam prepričljive prednosti na področju inteligentnega nadzora stavbe, odpravljanja napak, razumljivost govora ter sporočil.

Za načrtovanje, gradnjo, delovanje in proizvodnjo tako imenovanega varnostnega ozvočenja, je potrebno upoštevati veliko število različnih standardov.

"**ITEC\*NET**" je izpolnil vse pogoje za pridobitev certifikatov proizvajalca in jih v mnogih primerih celo presešel.

EN 54-16 certificiran alarm sistem

## SPIDER 44 Kombiniran Break-IN / Break-OUT modul v 19 "/ 1HE (1U) zasnovi



**Kombiniran Break-IN / Break-OUT modul v 19 "/ 1HE (1U) zasnovi, opremljen s 4 analognimi audio vhodi in izhodi, omrežno povezavo in 24 VDC napajanjem.**

Druge možnosti povezave so :

- 2 x serijska vmesnika (RS-232 in RS-485) za naloge nadzora,
- 8 x analogni meritveni vhodi,
- 8 x digitalni vhodi,
- 8 x digitalni izhodi,

OPCIJA: neobvezna plug-in kartica (Line Detection Modul) za spremljanje / nadzor zvočnikov (4 Way),

End of Line Modul za spremljanje / nadzor Linije

Vgrajena Micro SD Flash Card pomnilna kartica, za snemanje sporočil.

LCD zaslon za poročila, izbor programa in obseg glasnosti.

Z digitalno Encoder / tipko lahko **SPIDER44** v nastavljenem obsegu tudi neposredno nadzorujete.

Zraven tega je na sprednji strani infrardeča sprejemna dioda za nadzor preko daljinskega upravljalnika IR (na primer, program in glasnost).

Konfiguracija sistema možna med delovanjem "ONLINE", s Windows PC programsko opremo **ITEC\*NET DESIGN**.

To pomeni vse nastavitve sistemov **ITEC\*NET** so možne v realnem času, ne da bi morali ponovno zagnati sistem, (re-boot), in vse to iz bilo katere točke v omrežju preko ETHERNET Protokola IEEE802.3, REALTIME/ONLINE Konfiguracija vseh, tudi Audio funkcij kot so EQ, Delay, itd. ..

**SPIDER 44** ima vgrajen nadzorovan tekst pomnilnik za alarm besedilo s do 3ur spominskega časa.

Alarm obvestila se krmilijo in sprožijo samodejno preko protipožarnega sistema ali ročno.

Dodatne funkcije: avtomatski regulator glasnosti AVC, DSP funkcije za vse vhode ter izhode, kompresor / limiter, Delay / zamuda do 24,5 sekund (ustreza akustično 8km časovnega zamika), vmesnike TCP/IP, serijski vmesniki do nadzornih sistemov, kazalniki za status, kazalci ključnega pomena sistema so na sprednji strani naprave.

Mreženje **ITEC\*NET** komponent preko standardiziranega in certificiranega omrežnega stikala **ITEC SWITCH 4/1** po standardu Ethernet IEEE802. 3u.

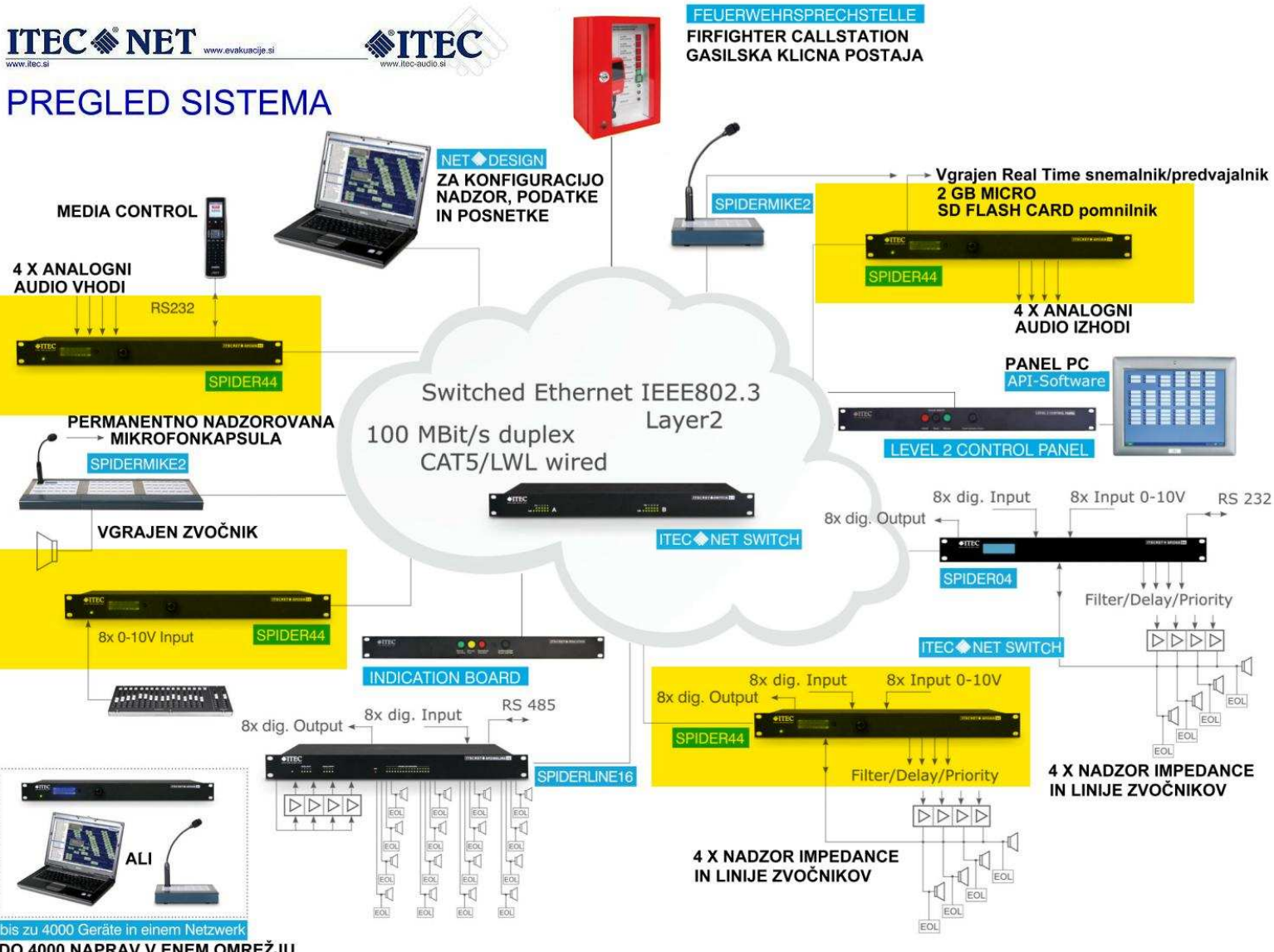
Do **4000 naprav** je mogoče povezati v enem LAN omrežju.

## SPIDER 44

ITEC<sup>®</sup> NET  
www.evakuacije.si

ITEC<sup>®</sup>  
www.itec-audio.si

## PREGLED SISTEMA



bis zu 4000 Geräte in einem Netzwerk

DO 4000 NAPRAV V ENEM OMREŽJU

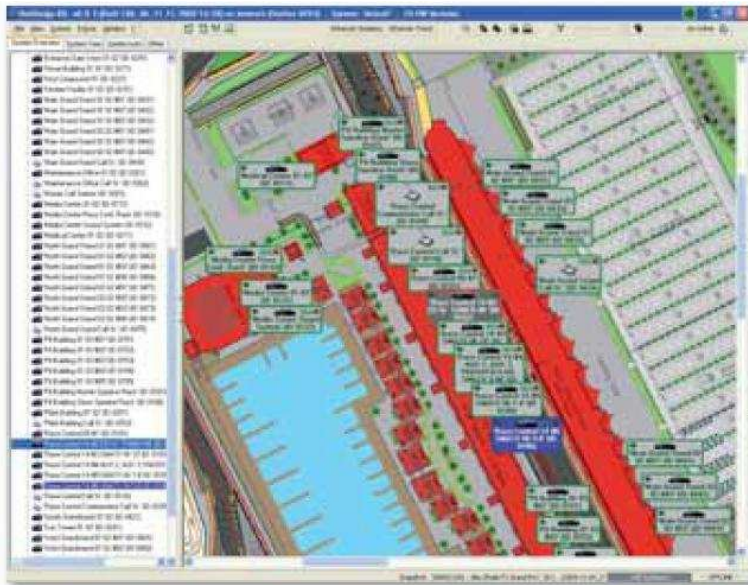


## ITEC PROGRAMSKA OPREMA ITEC NETDESIGN

**ITEC NET DESIGN** je Windows aplikacija za konfiguracijo in nadzor celotnega **ITECNET** omrežja . Vključena je TCP / IP - Interface (ITECNET API) za povezovanje in nadzor z drugimi sistemi kot so: nadzor medijev ali sistemov vodenja varnosti (Security management systems). Poleg tega **NET DESIGN** omogoča posodabljanje ter krmiljenje DSP-in Controller programske opreme od kjerkoli v omrežju. Obsežna paleta za nadzor, spremljanje in beleženje vseh funkcij zagotovi varno ravnanje, ter distribucijo veliko avdio in sistem podatkov. Poseben "poudarek" je izjemna funkcionalnost konfiguracije v realnem času:

To pomeni, da lahko tehnik upravlja vse nastavitve sistemov **ITECNET** v realnem času, ne da bi moral ponovno zagnati sistem, (re-boot)!!!

Programska opreme deluje na operacijskem sistemu Windows XP / Server 2003 / Windows 7 / Server 2008



## System Overview

V tem oknu boste našli vse ITECNET komponente in priključene konfiguracijske računalnike.

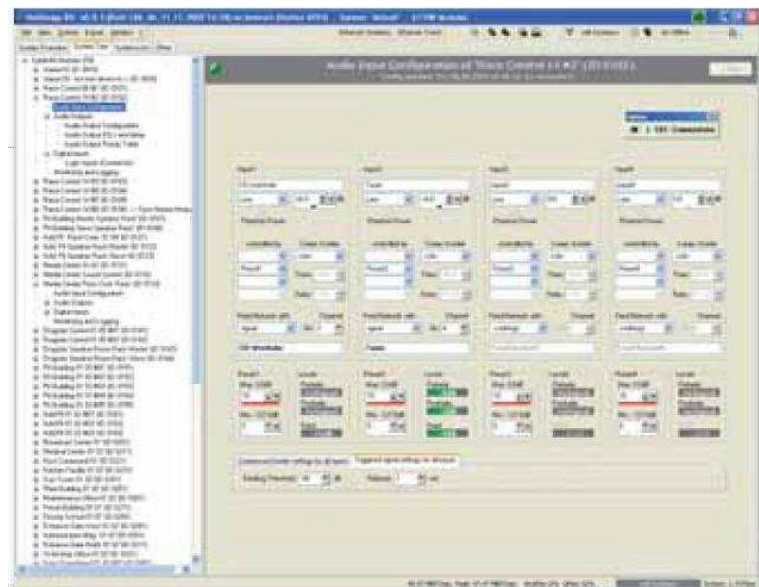
Fotografije in skice tlorisa objekta je mogoče shraniti kot ozadje in nato se komponente prosto urejajo.

Z "Jump To" funkcijo hitro najdete katerokoli napravo z neposrednim dostopom do vseh strani za konfiguracijo .

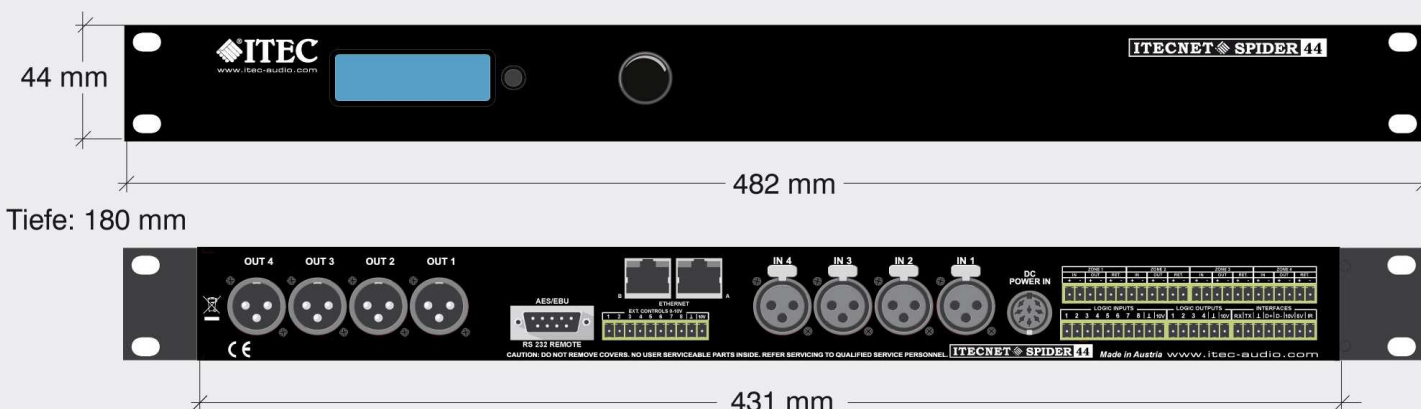
## System Tree Keypad Config Table

Vsakemu gumbu je mogoče prosto dodeliti različne funkcije, npr:

Izbor cone, Govor, Vse cone, Gong, Briši, Alarmtekst, +/-, up/down, etc.



## EN 54-16 certificiran alarm sistem SPIDER 44 - TEHNIČNI PODATKI



| MODEL                           | SPIDER 44  |
|---------------------------------|--|
| Napajanje                       | Ekstern, 24 V DC (18 V < U > 32 V)   |
| Poraba                          | 300 mA (370 mA z spremljanjem / nadzorom linije, brez obremenitve 10 V DC napetosti. |
| Mere                            | 482 x 44 x 180 mm (Š x V x G), 19" / 1HE / 1U  |
| Teža                            | 3,1 kg   |
| <b>AUDIO</b>                    |  |
| Frekvenčni razpon               | 40 Hz-20 kHz/-1 dB   |
| Skupno harmonično popačenje THD | <0,005 %   |
| Skupna dinamika                 | 103 dB   |
| Vhodi                           | symmetrični; max. ojačitev -20 dB bis +60 dB   |
| Fantomsko napajanje             | +12V - opcija +24 V ali +48 V  |
| Vhodna impedanca                | 6,6 kOhm   |
| Izhodi                          | symmetrični; max. Izhodna raven +15 dB, izhodna impedanca 300 Ohm                    |
| <b>Sound processing</b>         |  |
| Na izhod                        | 4-Band parametrični Equalizer ±15 dB, Delay: 0,023 ms-24,5 s, Bandpassfilter: 1.-4.  |
| Filter kakovosti                | Prosto na izbor 0,1 do 70  |
| <b>Vmesniki</b>                 |  |
| RS 232/RS 485                   | 9200/19200 baud  |
| Digitalni vhodi                 | 8 Schmitt-Trigger-vhodi  |
| Vhodna napetost                 | Low < 1,6 V / High > 8 V   |
| Max. Dovoljena napetost         | 18 V   |
| Vhodna napetost ( @ 10V )       | ca. 0,2 mA @ 12 V, ca. 1 mA @ 24 V   |
| Digitalni izhodi                | 8 Open-Collector izhodi  |
| Max. Dovoljena napetost         | 36 V   |
| Max. moč                        | 200 mA na izhod / skupaj 500 mA  |
| Analogni vhodi za meritve       | 8 analoge vhode za meritve   |
| Merilni razpon                  | 0 - 10 V DC  |
| Ločljivost                      | 8 Bit  |
| Vhodna napetost ( @ 10V )       | cca. 0,2 mA  |
| Releji za javljanje napake      | En kontakt bre potenciala  |
| Max. Napetost/max. moč          | 48 V AC/DC / 500 mA  |
| Omrežje                         | Ethernet 100 Base-TX, IEEE 802.3u  |

Vse informacije so brez jamstva, tehnične spremembe so možne kadarkoli.