

EN 54-16 certificiran alarm sistem

ITEC*NET Sistemkomponenta: SPIDERLINE 16 Popolna centralna enota!



- Večkanalni avdio sistem, ki temelji na bazi Ethernet za ELA, opozarjanje/alarmiranje, evakuacije, glasbo, Broadcasting aplikacije.
- Istočasni prenos do 64 digitalnih audio kanalov v študio kakovosti. (48 kHz/24 Bit), in 1,33ms konstantnim latenčnim časom.
- Decentralni Audiosistem, brez "single point of failure".
- Konfiguracije v realnem času: Poseben "poudarek" je izjemna funkcionalnost konfiguracije z programsko opremo **NET-DESIGN** v realnem času: To pomeni, da lahko tehnik upravlja vse nastavitve sistemov **ITEC*NET** v realnem času, ne da bi moral ponovno zagnati sistem, (re-boot)!!!
- **REAL TIME Audio prenos** - konstantna latenca 4,6 ms analog-in/analog-out
- Do 4000 naprav je lahko hkrati povezanih v omrežju ter medseboj komunicirajo in sodelujejo..
- Do 16.000 nastavljenih izhodnih območja-cone v enem audio omrežju
- Vgrajena 2GB Micro SD Flash Card namenjena za alarmna sporočila, glasbo itd. 256 Files do cca. 3 ur.
- Integriran Real Time snemalnik za objave s časovnim zamikom.
- Spremljanje in nadzor Impedance zvočnikov in linije tudi v program modosu.
- AVC: Avtomatski regulator glasnosti.
- **ITEC*NET** Application Interface (TCP/IP) za povezave s sistemi upravljanja varnosti.
- Vzdrževanje na daljavo, daljinski upravljalnik, razni vmesniki za Protipožarno varovanje.
- Napajanje z 24VDC oskrbo za standardno opremo napajanja skladno in certificirano po EN 54-4.
- Ustreza standardom splošnega koncepta z preklopitvijo na redundantne ojačevalnike.
- **NET DESIGN** programska oprema
- Sistem certificiran po EN 54-16: EC-Certifikat štev.: 1293-CDP-0246....

V prihodnje bodo varnostni zvočni sistemi nadomestili klasične alarmne sirene. Razlog je preprost. Le malo ljudjem je znano zaporedje tonov sirene, zato razlika med alarmom in evakuacijo ni jasna. Ponavadi si je ni mogoče razlagati.

V nasprotju je mogoče z golim besedilom v primeru požara alarmirati zelo natančno, in evakuirati stavbo.

Večja je stavba, več ljudi prebiva v njej, bolj pomembno je, da namestite sodoben zvočni varnostni sistem. Samo z jasnimi navodili stavbe ob požaru ali nesreči lahko ciljno in nadzorovano evakuirate. Pri razvoju **ITEC *NET** sistema smo od začetka upoštevali vse te zahteve. Celotno spremljanje in nadzor sistema, stalno spremljanje in nadzor vseh nujnih mikrofонов, ojačevalnikov, alarmna tekst sporočila, vseh zvočnikov in oskrba z energijo so del koncepta. Zaradi decentralizirane strukture je gradnja popolnoma redundantnega sistema z najvišjo stopnjo varnosti možna.

"**ITEC*NET**" je po večletnih izkušnjah v manjših, srednjih ter v trenutno svetovno največji aplikaciji ozvočenja (Projekt Abu Dhabi) dokazal svoje sposobnosti in zanesljivosti.

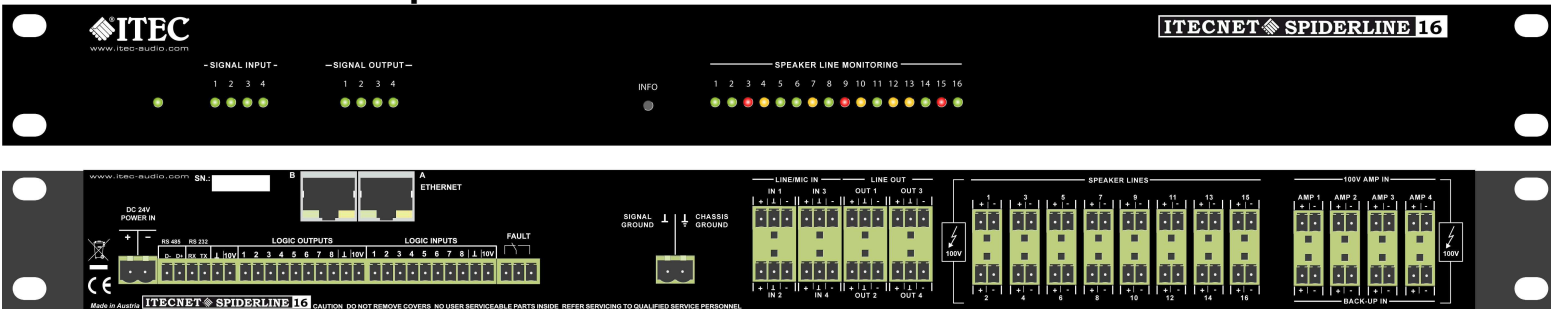
"**ITEC*NET certified**" sistem ponuja našim strankam prepričljive prednosti na področju inteligentnega nadzora stavbe, odpravljanja napak, razumljivost govora ter sporočil.

Za načrtovanje, gradnjo, delovanje in proizvodnjo tako imenovanega varnostnega ozvočenja, je potrebno upoštevati veliko število različnih standardov.

"**ITEC*NET**" je izpolnil vse pogoje za pridobitev certifikatov proizvajalca in jih v mnogih primerih celo presegel.

EN 54-16 certificiran alarm sistem

SPIDERLINE 16 Popolna centralna enota!



VHODI IN IZHODI

VHODI:

- 24 VDC Napajanje
- Redundantni mrežni priključek, 2 x RJ 45
- 4 x 100V Vhod: za priključek certificiranih ojačevalnikov, integriran Piloton ojačevalnik.
- 8 digitalne vhoda za krmilne funkcije.
- 8 analogne meritvene vhode (0-10V)
- RS 485
- 2 NF-Vhode (Mic/Line)
- Micro SD-card-slot

IZHODI:

- 4 x NF-Out
- 16 x LS-Out (2 x 8 za A/B ali 1 x 16)
- 8 digitalne izhode
- Fault Relaiskontakt

AUDIO LASTNOSTI:

- 16/24 ali 32 Bit Digital Audio
- Sample Rate: 48 ali 96kHz
- Nastavljivi časi latence : 0,6/1,3/2,6ms
- Dinamika: 103dB
- Harmonično popačenje (THD) < 0,005%
- Frekvenčni razpon: 20 Hz - 20 kHz (±0,5dB)

SPIDERLINE 16 je »all-in-one« jezikovna alarm centrala in/ampak tudi omrežna komponenta v velikih sistemih: Linienmultiplexer, 4 na 16 rele matrika, hvari stikalo za ojačevalnike, tekst pomnilnik za besedila, spremljanje in nadzor linije in zvočnikov.

Z enim **SPIDERLINE16**, lahko uresničite aplikacije z 2 do 4 ojačevalnikov in standardnem napajanjem po DIN VDE 0833-4, ali TRVB S158, z do 8A/B-linije z end-of-line moduli.

Na en **SPIDERLINE16** lahko priključimo ojačevalnike z do 2000 W skupne moči in prosto preusmerimo na 16 zvočne vrstice.

Linije zvočnikov se permanentno spremljajo in nadzorujejo na kratki stik, zemlja, impedanca, prekinitve linije in napaka se v 100 sekundah javlja. Standardiziran preklon na redundantne ojačevalnike se takoj in samodejno sproži ko naprava sezna izpad enega od nadzorovanih ojačevalnikov.

SPIDERLINE16 je tako centrala in mrežna komponenta.

SPIDERLINE 16 ima vgrajen nadzorovan tekst pomnilnik za alarm besedilo s do 3ur spominskega časa.

Alarm obvestila se krmilijo in sprožijo samodejno preko protipožarnega sistema ali ročno.

Dodatne funkcije: avtomatski regulator glasnosti AVC, DSP funkcije za vse vhode ter izhode, kompresor / limiter, Delay / zamuda do 24,5 sekund (ustreza akustično 8km časovnega zamika), vmesnike TCP/IP, serijski vmesniki do nadzornih sistemov, kazalniki za status, kazalci ključnega pomena sistema so na sprednji strani naprave.

Mreženje **ITEC*NET** komponent preko standardiziranega in certificiranega omrežnega stikala **ITEC SWITCH 4/1** po standardu Ethernet IEEE802. 3u.

Do **4000 naprav** je mogoče povezati v enem LAN omrežju.

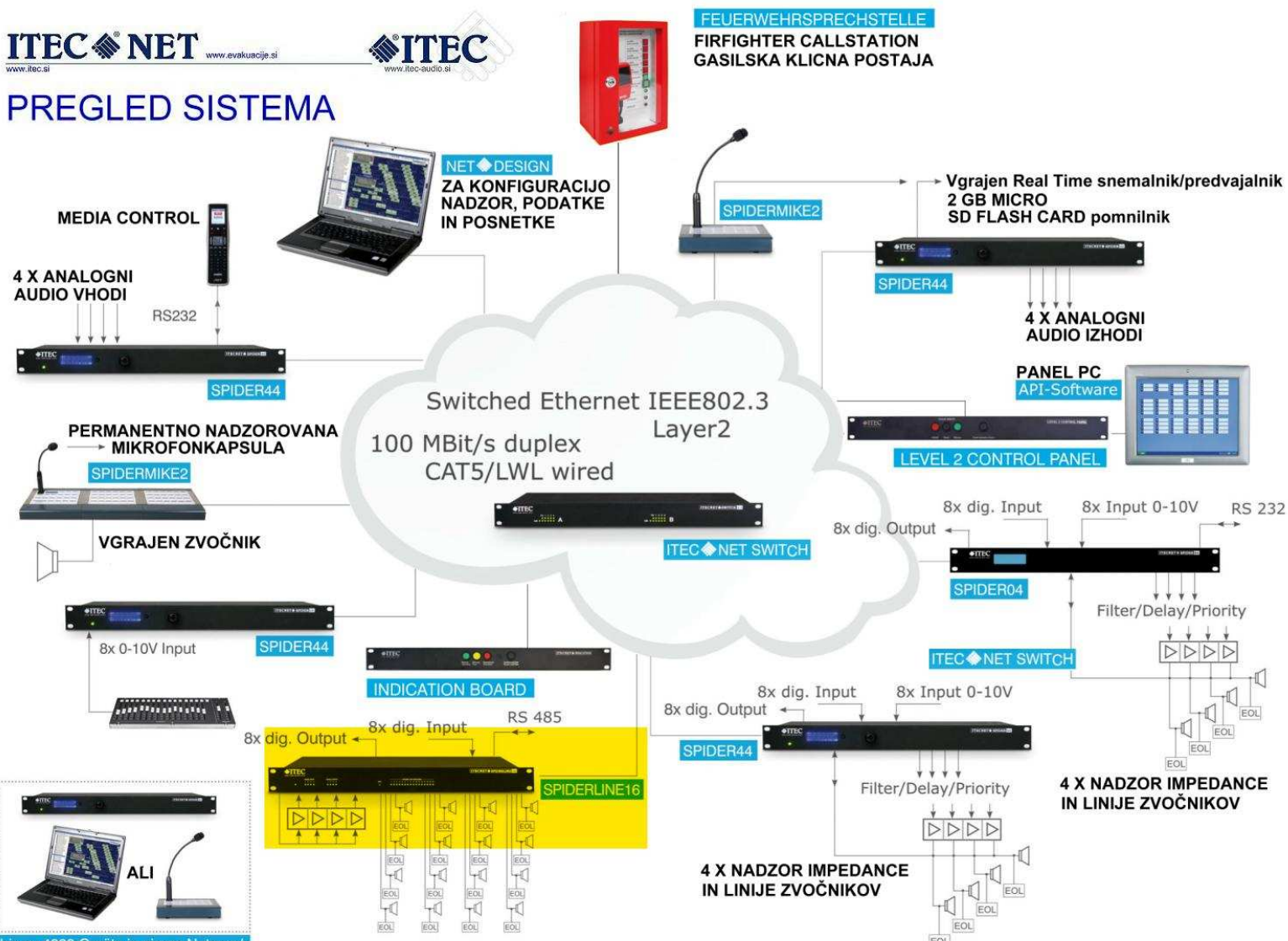
Poceni rešitev za majhne naloge in privlačen dodatek obsežnih zvočnih sistemov za real time naloge v stadionih in konferenčnih središčih. Spiderline 16 je po funkcionalnosti na istem nivoju kot Spider44 (4 audio vhodi in 4 audio izhodi) in dodatna rele matrika za 16 con 100 zvočnikov

Konfiguracija sistema možna med delovanjem "ONLINE", s Windows PC programsko opremo **ITEC*NET DESIGN**.

To pomeni vse nastavitve sistemov **ITEC*NET** so možne v realnem času, ne da bi morali ponovno zagnati sistem, (re-boot), in vse to iz bilo katere točke v omrežju preko ETHERNET Protokola IEEE802.3, REALTIME/ONLINE Konfiguracija vseh, tudi Audio funkcij kot so EQ, Delay, itd. ..

SPIDERLINE 16

PREGLED SISTEMA



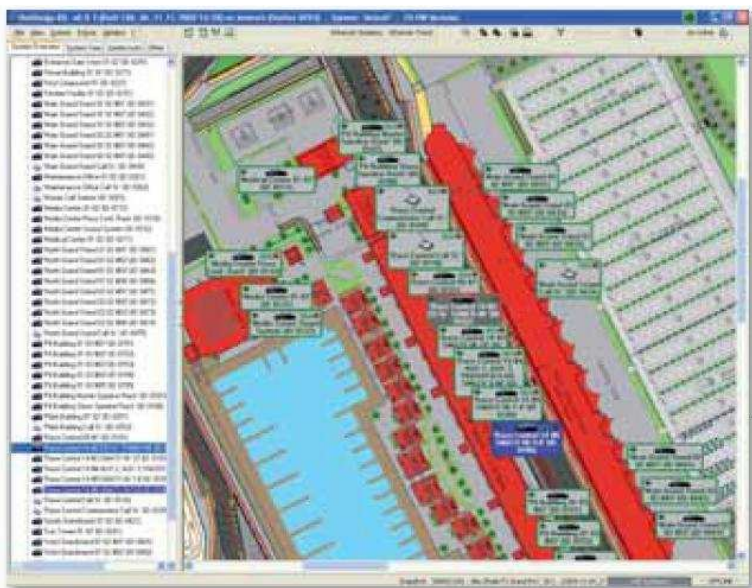
bis zu 4000 Geräte in einem Netzwerk
DO 4000 NAPRAV V ENEM OMREŽJU

ITEC PROGRAMSKA OPREMA ITEC NETDESIGN

ITEC NET DESIGN je Windows aplikacija za konfiguracijo in nadzor celotnega **ITECNET** omrežja . Vključena je TCP / IP - Interface (ITECNET API) za povezovanje in nadzor z drugimi sistemi kot so: nadzor medijev ali sistemov vodenja varnosti (Security management systems). Poleg tega **NET DESIGN** omogoča posodabljanje ter krmiljenje DSP-in Controller programske opreme od kjerkoli v omrežju. Obsežna paleta za nadzor, spremljanje in beleženje vseh funkcij zagotovi varno ravnanje, ter distribucijo veliko avdio in sistem podatkov. Poseben "poudarek" je izjemna funkcionalnost konfiguracije v realnem času:

To pomeni, da lahko tehnik upravlja vse nastavitve sistemov **ITECNET** v realnem času, ne da bi moral ponovno zagnati sistem, (re-boot)!!!

Programska opreme deluje na operacijskem sistemu Windows XP / Server 2003 / Windows 7 / Server 2008

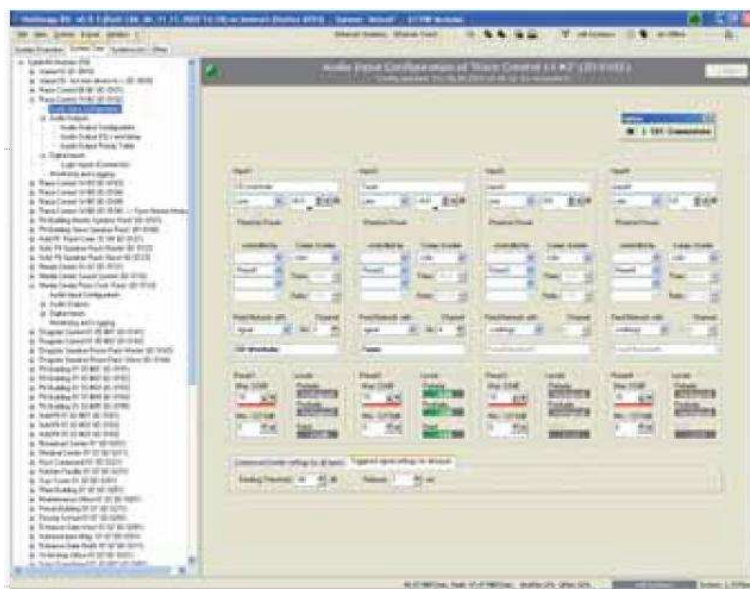


System Overview

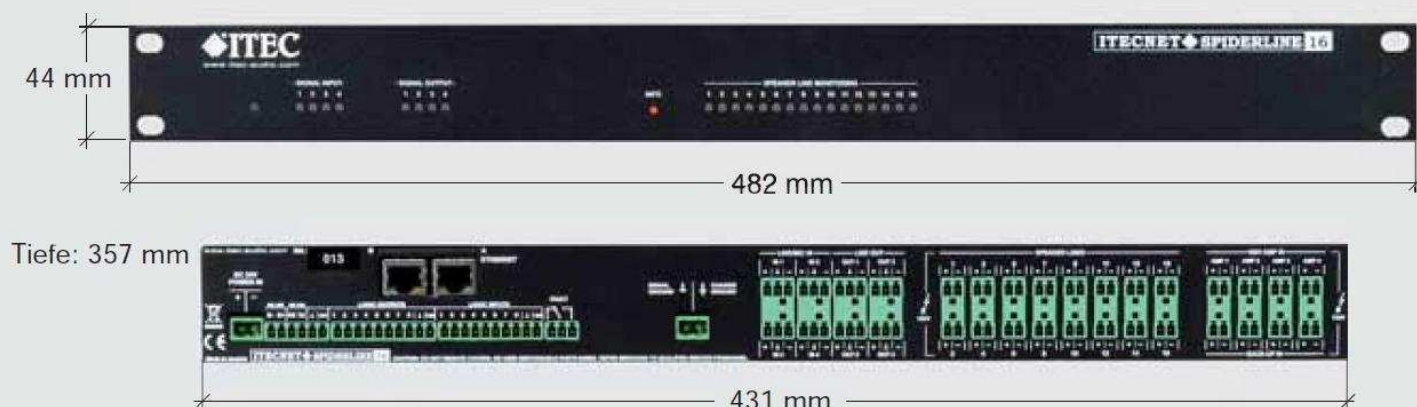
V tem oknu boste našli vse ITECNET komponente in priključene konfiguracijske računalnike. Fotografije in skice tlorisa objekta je mogoče shraniti kot ozadje in nato se komponente prosto urejajo. Z "Jump To" funkcijo hitro najdete katerokoli napravo z neposrednim dostopom do vseh strani za konfiguracijo .

**System Tree
Keypad Config Table**

Vsakemu gumbu je mogoče prosto dodeliti različne funkcije, npr:
Izbor cone, Govor, Vse cone, Gong, Briši, Alarmtekst, +/-, up/down, etc.



EN 54-16 certificiran alarm sistem SPIDERLINE 16 - TEHNIČNI PODATKI



MODEL	SPIDERLINE 16
Napajanje	24 V DC (18 V < U > 32 V)
Poraba	ca. 500 mA brez Pilottona in brez obremenitve 10 V DC napetosti. Z aktivnim Pilottonom je na priklopljeno zmogljivost zvočnika do 5 A.
Mere	482 x 44 x 357 mm (B x H x T), 19" / 1HE
Teža	8,5 kg
AUDIO	
Frekvenčni razpon	40 Hz-20 kHz/-1 dB
Skupno harmonično popačenje THD	<0,005 % (Audio Out)
Skupna dinamika	103 dB
Vhodi	symmetrični; max. ojačitev -20 dB bis +60 dB
Fantomsko napajanje	+12V
Vhodna impedanca	6,6 kOhm
Izhodi	symmetrični; max. Izhodna raven +15 dB, izhodna impedanca 300 Ohm
Sound processing	
Na izhod	4-Band parametrični Equalizer ±15 dB, Delay: 0,023 ms-24,5 s, Bandpassfilter: 1.-4.
Filter kakovosti	Prosto na izbor 0,1 do 70
Vmesniki	
RS 232/RS 485	9200/19200 baud
Digitalni vhodi	8 Schmitt-Trigger-vhodi
Vhodna napetost	Low < 1,6 V / High > 8 V
Max. Dovoljena napetost	36 V
Vhodna napetost (@ 10V)	ca. 0,5 mA @ 12 V, ca. 1 mA @ 24 V
Digitalni izhodi	8 Open-Collector izhodi
Max. Dovoljena napetost	36 V
Max. moč	200 mA na izhod / skupaj 500 mA
Releji za javljanje napake	.
Max. Napetost/max. moč	48 V AC/DC / 500 mA
Omrežje	Ethernet 100 Base-TX, IEEE 802.3u

Vse informacije so brez jamstva, tehnične spremembe so možne kadarkoli.